

ENEA

Agenzia nazionale per le nuove tecnologie,
l'energia e lo sviluppo economico sostenibile



Ministero dello
sviluppo economico

Realizzazione di strumenti e iniziative
sull'Economia Circolare a vantaggio dei (Pro) Consumatori

Output Urban Living Lab (Anguillara Sabazia)

COMPONENTI DEL GRUPPO

Enrico	Patrizia
Mauro	Valerio

GiroLago

Il giro lento del lago di Bracciano

Con il patrocinio di: Comune di Anguillara Sabazia

In collaborazione con: BIT WAVE
Anguillara Progetto Comune APS

con il patrocinio



Finanziamento del Ministero dello Sviluppo Economico in
attuazione dell'art. 5, comma 1 del decreto del 10 agosto 2020



Contesto territoriale

Intero bacino del lago di Bracciano, coinvolgimento di tutte le città che si affacciano sul lago ed eventualmente quelle immediatamente adiacenti se sinergiche all'obiettivo del progetto



Descrizione dell'obiettivo formulato nella proposta

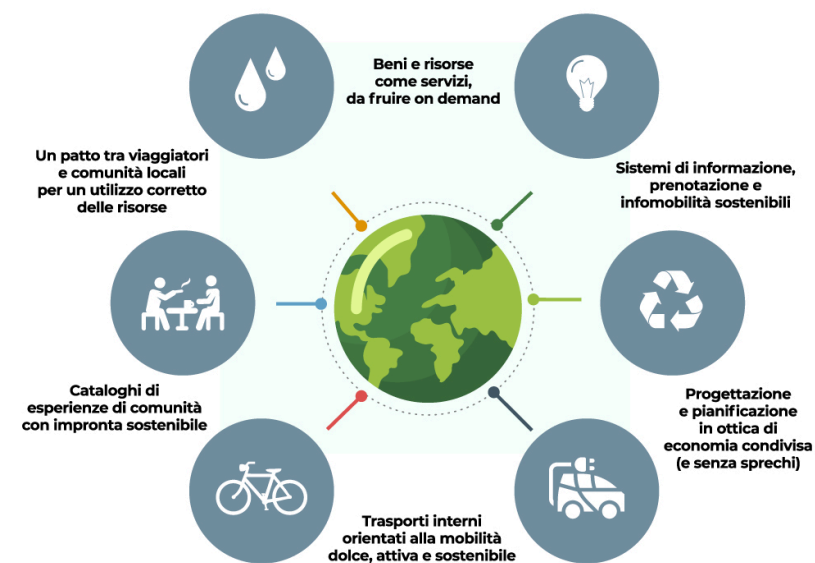
Incentivare, promuovere e facilitare la fruizione del lago e delle sue numerose offerte turistiche, ambientali, enogastronomiche, storiche e artistiche. **Un modo nuovo e sostenibile di sviluppo turistico**, integrando diverse vie di comunicazione, a piedi, a cavallo, in bicicletta, su un sentiero di campagna o salendo le pendici dei Monti Sabatini oppure scivolando sull'acqua in canoa o barca, sostando per il ristoro in uno dei tanti locali presenti. Non importa la meta di partenza o quella di arrivo, il **GiroLago** garantisce modi e tempi di arrivo, luoghi da vedere, piatti da gustare.



L'idea progettuale, le risposte alle necessità di circolarità 1#2

- **Viaggiare in modo diverso**, sostenibile, adottando le logiche del «**turismo lento**»;
- Accompagnare il turista attraverso un viaggio alla **scoperta di luoghi e prodotti locali**, nel pieno rispetto dell'ambiente;
- Preferire modi di **viaggiare a zero emissioni o in forma condivisa** on-demand. Privilegiare mezzi sostenibili come il **treno**, la **bicicletta**, le **barche a vela** o a remi oppure “la mobilità come servizio” che ha già un suo modello;

TURISMO CIRCOLARE



empowered by
SIMTUR



L'idea progettuale, le risposte alle necessità di circolarità 2#2

- Realizzare **percorsi diversi** che **girano intorno al lago di Bracciano**, immersi nella cultura locale, per **conoscerne** le tradizioni, gli usi e costumi e vivere intensamente il bacino dei Monti Sabatini;
- Uno **strumento unico**, una **unica organizzazione** che renda possibile e pubblici i diversi collegamenti esistenti e quelli realizzati ex-novo, anche per mezzo di una APP che in ogni momento consenta di sapere quale percorso e quale «mezzo» utilizzare per giungere a destinazione.

**Mutuare il sistema
organizzativo del
SellaRonda**



Competenze, alleanze, canali e relazioni necessari

- Comunicazione e marketing;
- Digitale (sviluppo APP);
- Sentieristica ed escursionismo (CAI);
- Progettazione e realizzazione pontili galleggianti ad impatto zero;
- Diritto amministrativo, urbanistico, ambientale;
- Facilitazione nel coordinamento di incontri tra istituzioni, associazioni (ambientali, sportive e culturali).



Quali risorse economiche potrebbero essere necessarie?

- **Coinvolgere le amministrazioni dei comuni rivieraschi** del lago, si prefigge di aprire alla collaborazione di molte e diverse entità;
- Per questo, occorre individuare **finanziamenti di livello regionale** o – se possibile – di **livello europeo**.

E' impensabile che i singoli comuni possano far fronte alle cospicue spese che possono essere necessarie per dare attuazione ad un progetto di sviluppo turistico di bacino come quello proposto dei cui ritorni, comunque, beneficeranno le comunità locali e i territori del comprensorio.



Quali sono gli ostacoli che si potrebbero incontrare?

1. Difficoltà nel **coordinamento** delle diverse realtà istituzionali (comuni, parco, consorzio del lago, etc);
2. Definizione del piano della **sicurezza**;
3. Organizzazione della **viabilità** e delle aree di sosta;
4. Ottenimento dei **permessi** per la realizzazione delle strutture di scambio, moli, stalli di parcheggio per biciclette, opere a basso impatto in zona parco, etc;
5. Coinvolgimento ed **integrazione** delle diverse realtà coinvolte, bar, ristoranti, associazioni sportive, associazioni di varia natura, privati cittadini proprietari di appezzamenti di terreni dove potrebbero passare i diversi percorsi/sentieri, etc;
6. Definizione **protocollo d'intesa per i servizi comuni** (TPL del lago con mezzi a zero emissioni, bike sharing, boat sharing, etc).

GiroLago – il giro lento del lago di Bracciano

ENEA

AGENZIA NAZIONALE PER LE NUOVE TECNOLOGIE,
L'ENERGIA E LO SVILUPPO ECONOMICO SOSTENIBILE



Ministero dello
sviluppo economico

Grazie per l'attenzione

